

Comment mettre mes gouttes



**Hôpital ophtalmique
Jules-Gonin**

Service universitaire d'ophtalmologie
Fondation Asile des aveugles

Un don pour la vue, un don pour la vie.
IBAN: CH14 0900 0000 1000 2707 0

www.ophtalmique.ch

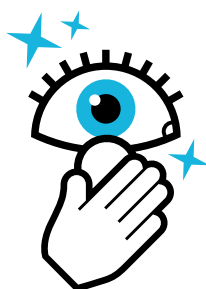
Graphisme: Christophe Rochat
© 2016 Hôpital ophtalmique Jules-Gonin, Lausanne

En préambule, vérifiez que la durée de conservation de vos gouttes ne soit pas dépassée et inscrivez la date d'ouverture sur le flacon.



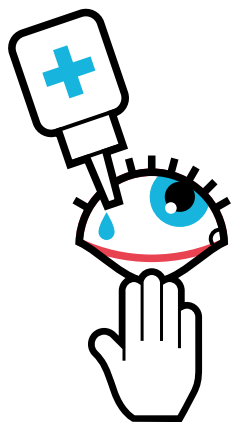
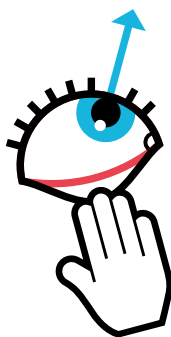
1. Lavez-vous bien les mains ou désinfectez-les avec une solution hydro alcoolique.

2. Si nécessaire, nettoyez l'œil avec du coton imbibé de sérum physiologique afin d'éliminer les sécrétions.



3. Inclinez la tête en arrière et regardez en haut.

4. Tirez la paupière inférieure vers le bas en regardant toujours vers le haut pour éviter de cligner des yeux.



5. Administrez une goutte ou la pommade prescrite dans l'angle externe de l'œil.

Respectez un intervalle de 15 min entre deux applications.

Terminez par le produit le plus visqueux (en général la pommade ophtalmique).

6. Fermez doucement l'œil pendant 1 à 2 min et appuyez en même temps sur le coin interne pour augmenter le temps de contact.



*Ne vous frottez pas l'œil!
Essuyez l'excédent de liquide
au moyen d'un mouchoir.*

Suivez toujours les directives fournies par le personnel médico-soignant.

Pour toute question, contactez l'hôpital au
+41 21 626 81 11