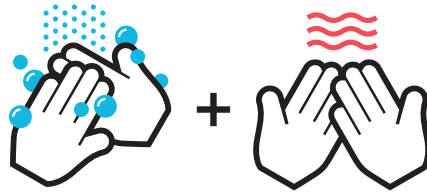


Comment manipuler les lentilles sclérales

Poser la lentille sclérale

1. Laver soigneusement les mains avec du savon et bien les sécher.



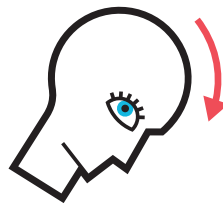
2. Sortir la lentille de son étui et la rincer avec du sérum physiologique.

3. Poser la lentille sur la ventouse-support.

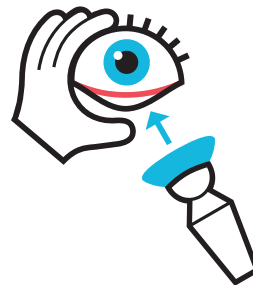
4. Remplir la lentille à ras bord de sérum physiologique monodose sans conservateur.



5. Pencher la tête en avant, menton rentré contre la poitrine.



6. Placer la lentille sur l'œil en maintenant les paupières bien écartées.

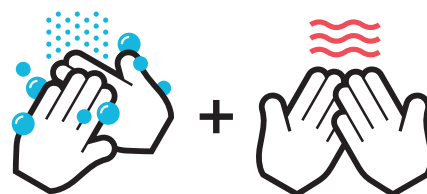


7. Vérifier qu'il n'y ait pas de bulles d'air sous la lentille en éclairant l'œil devant un miroir ou en contrôlant la vision en cachant l'autre œil.

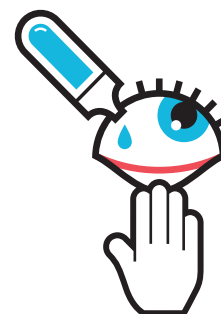
Une bulle d'air sous la lentille peut compromettre la vision et provoquer une atteinte à la cornée.

Retirer la lentille sclérale

1. Laver soigneusement les mains avec du savon et bien les sécher.



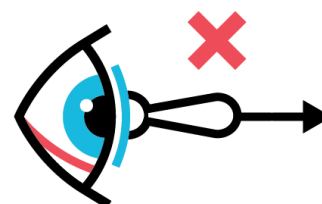
2. Instiller plusieurs gouttes de sérum physiologique dans l'œil avant le retrait de la lentille.



3. Utiliser une petite ventouse non perforée pour le retrait.

4. Humidifier le bout de la ventouse avec du sérum physiologique.

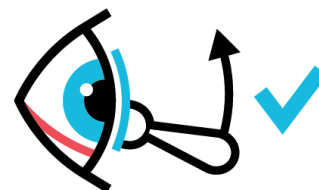
5. Placer la ventouse sur un **bord** de la lentille, **jamais au centre**.



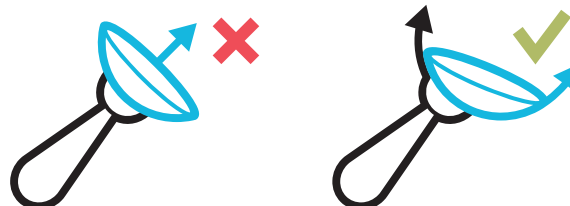
6. Retirer doucement la lentille en faisant un mouvement de levier.

* Si la lentille est difficile à retirer

- rajouter du sérum physiologique sur la lentille
- placer la ventouse dans un autre bord



7. Décoller doucement la ventouse de la lentille en la glissant. **Ne jamais tirer brusquement sur la ventouse.**



Conseils et bonnes pratiques

- Se laver les mains avec du savon et les sécher avant chaque contact avec les lentilles.
- Ne pas mettre les lentilles ou l'étui en contact de l'eau (robinet, piscine, douche, sauna, lac, etc.) ou avec de la salive.
- Les lentilles sont personnelles et ne doivent jamais s'échanger avec d'autres personnes.
- Ne jamais dormir avec les lentilles.
 - Conserver les ventouses dans un endroit propre.
- La lentille sclérale doit être remplie avec du sérum physiologique¹ en monodose sans conservateur à 0.9%. Ces monodoses sont à jeter après l'ouverture-utilisation.
- Changer le produit d'entretien de l'étui tous les jours.
- Renouveler l'étui les ventouses et le produit tous les 3 mois.
- Le choix des produits d'entretien fait partie intégrante de l'adaptation. Afin de garantir la bonne tolérance des lentilles, ne pas modifier la marque, le type de produit ou la méthode sans l'accord de l'optométriste.
- La durée de vie d'une lentille sclérale est de 12 à 24 mois.
- Si une lentille est ébréchée, fissurée ou cassée, ne plus la porter et consulter l'optométriste.
- Si un œil est rouge, douloureux, larmoyant ou anormalement différent, retirer la lentille et consulter d'urgence un-e ophtalmologue.
- Il est préconisé d'effectuer un contrôle des lentilles tous les 6 mois.

¹ Sérum physiologique = eau physiologique = solution saline = NaCl

