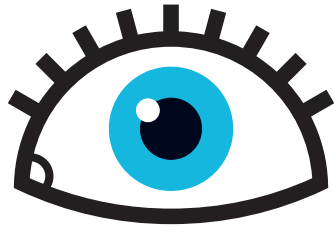
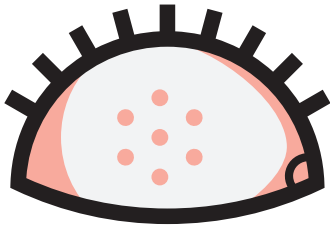


Für Profis



**Wie man mit einem
Konformer umgeht**

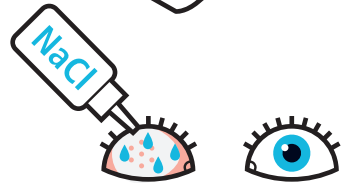
Entfernen des Konformers

Nur, when

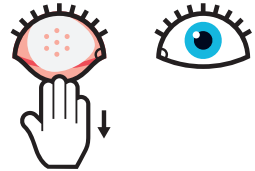
1. Waschen Sie Ihre Hände.



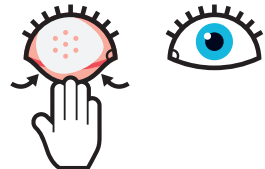
2. Reinigen Sie die Augenlider mit physiologischer Kochsalzlösung (NaCl 0.9%) und einer Kompresse, um Sekrete und Blutspuren zu entfernen.



3. Ziehen Sie das untere Augenlid nach unten, um den Konformer freizumachen.



4. Schieben Sie das untere Augenlid unter den Konformer und entfernen Sie ihn.

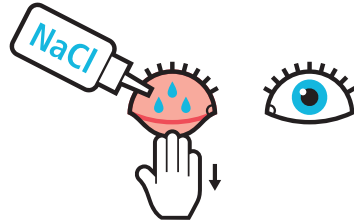


5. Legen Sie den Konformer für die Dauer der Augenhöhlerreinigung auf ein paar Kompressen.



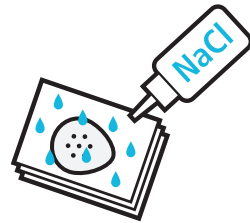
Versorgung der Augenhöhle

6. Spülen Sie die Augenhöhle reichlich mit NaCl 0.9%.

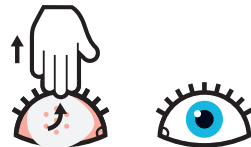


7. Waschen Sie den Konformer mit Flüssigseife und spülen Sie ihn ab.

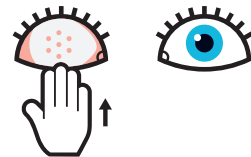
8. Bespritzen Sie den Konformer mit NaCl 0.9%. Reinigen Sie ihn mit einer feuchte Kompresse, ohne ihn zu trocknen.



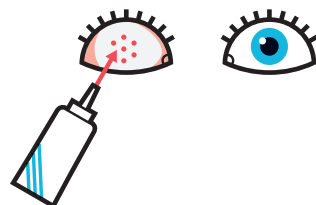
9. Setzen Sie den Konformer wieder ein, wobei Sie ihn zuerst unter das obere Augenlid einführen.
Wichtig: breite Seite: Richtung Tempel; schmale Seite: Richtung Nase.



10. Klappen Sie das untere Augenlid zurück auf den Konformer.



11. Wenden Sie dann die vom Arzt verschriebenen Behandlungsmittel (Salbe oder Tropfen) durch die kleine Löcher im Konformer an.



Was soll man tun, wenn der Konformer herausgekommen ist?

Dies ist ein semi-Notfall!

Der Konformer muss so schnell wie möglich wieder eingesetzt werden. Um den Konformer wieder einzusetzen, fangen Sie ab Punkt 5 an.

Ansonsten kontaktieren Sie unsere Poliklinik: **+ 41 21 626 83 03**

Ohne Konformer wird die Augenhöhle hinter den Augenlidern schrumpfen und möglicherweise die zukünftige kosmetische Prothese nicht mehr halten.

Nach der Operation nimmt die Schwellung des Orbitagewebes ab. Wenn der Konformer immer wieder herauskommt, muss er möglicherweise durch einen grösseren ersetzt werden.



**Hôpital ophtalmique
Jules-Gonin**

Service universitaire d'ophtalmologie
Fondation Asile des aveugles

Avenue de France 15 • Case postal 1 • 1001 Lausanne
Tél. +41 21 626 81 11 • www.ophtalmique.ch

Illustrations: Christophe Rochat d'après les dessins de Yamine Abdechakour