

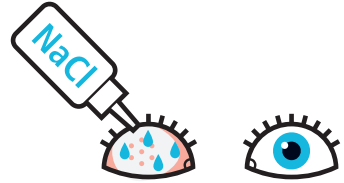
Comment  
prendre soin de  
mon conformateur

## Les soins

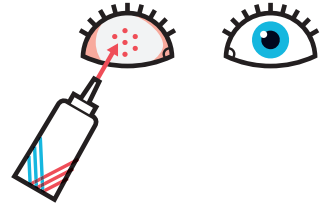
1. Se laver les mains.



2. Nettoyer les paupières avec du sérum physiologique (NaCl 0.9%) et une compresse afin d'enlever les sécrétions et les éventuelles traces de sang.



3. Appliquer ensuite le traitement prescrit par le médecin à travers les petits trous du conformateur.



## Que faire si mon conformateur tombe?

### Il s'agit d'une semi-urgence!

Le conformateur doit être remis le plus vite possible, soit par vous-même, un proche ou votre ophtalmologue traitant-e.

Sinon contact: Polyclinique +41 21 626 83 03

Sans conformateur, la cavité derrière les paupières se rétrécit et risque de ne plus tenir la future prothèse esthétique.

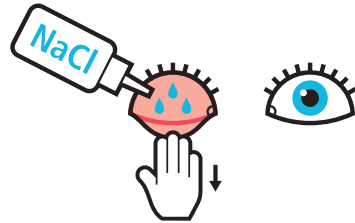
Après l'opération, les tissus de l'orbite se dégonflent. Si le conformateur tombe à répétition, il se peut qu'il doive être remplacé par un de plus grande taille.

## Comment remettre mon conformateur ?

1. Se laver les mains.



2. Rincer abondamment la cicatrice avec du sérum physiologique (NaCl 0.9%).



3. Laver le conformateur avec du savon liquide et le rincer.

4. Asperger le conformateur avec du NaCl 0.9%. Utiliser une compresse humide pour le nettoyer sans jamais le sécher.



1. Remettre le conformateur en commençant par l'insérer sous la paupière supérieure.

*N.B Côté large : vers la tempe*

*Côté étroit : vers le nez*



2. Rabattre la paupière inférieure sur le conformateur.



3. Appliquer ensuite le traitement prescrit par le médecin à travers les petits trous du conformateur.



**Hôpital ophtalmique  
Jules-Gonin**

Service universitaire d'ophtalmologie  
Fondation Asile des aveugles

Avenue de France 15 • CP1 • 1001 Lausanne  
Tél. +41 21 626 81 11 • [www.ophtalmique.ch](http://www.ophtalmique.ch)