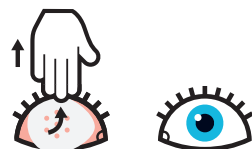
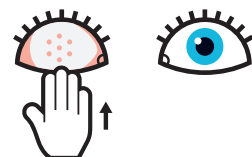


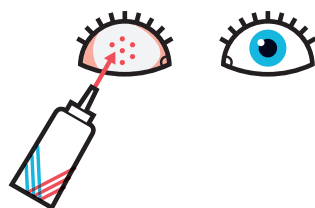
5. Rimettere il conformatore cominciando a inserirlo al di sotto della palpebra superiore. *N.B lato largo: in direzione della tempia; lato stretto: verso il naso.*



6. Spostare la palpebra inferiore al di sopra del conformatore.



7. Applicare in seguito il trattamento prescritto dal medico attraverso i piccoli fori del conformatore.



Come prendersi cura del conformatore



**Hôpital ophtalmique
Jules-Gonin**

Service universitaire d'ophtalmologie
Fondation Asile des aveugles

Avenue de France 15 • cp 5143 • 1002 Lausanne
Tél. +41 21 626 81 11 • www.ophtalmique.ch

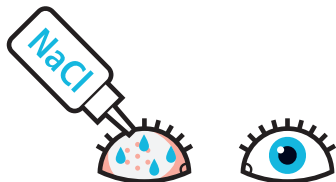
Illustrations: Christophe Rochat d'après les dessins de Yamine Abdechakour

Il trattamento post-operatorio

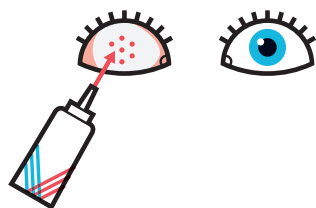
1. Lavarsi le mani.



2. Pulire le palpebre con soluzione fisiologica (NaCl 0.9%) e con una garza di cotone per togliere le secrezioni e i residui di sangue.



3. Applicare in seguito la terapia prescritta dal medico attraverso i piccoli fori del conformatore.



Cosa fare se il conformatore cade ?

Si tratta di una semi-urgenza !

Il conformatore deve essere rimesso il più velocemente possibile, o da voi, o da un vostro caro, o dal vostro oculista.

In caso di bisogno contattare la policlinica al numero:
+41 21 626 83 03

Senza conformatore, la cavità orbitaria dietro le palpebre si restringe e rischia di non contenere più la futura protesi estetica.

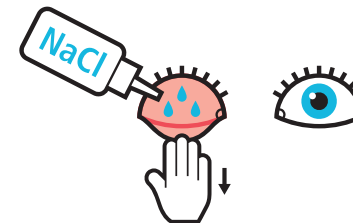
Dopo l'operazione, i tessuti orbitari si sgonfiano. Se il conformatore cade a ripetizione, potrebbe essere necessario sostituirlo con uno di taglia più grande.

Come rimettere il conformatore ?

1. Lavarsi le mani.



2. Sciacquare abbondantemente la cicatrice con soluzione fisiologica (NaCl 0.9%).



3. Lavare il conformatore con sapone liquido e sciacquare.

4. Spruzzare il conformatore di NaCl 0.9%. Utilizzare una garza umida per pulirlo senza mai asciugarlo.

