

**Aide à la formation
et insertion
professionnelle**

PORTAILS est le service d'orientation, formation et insertion professionnelles de la Fondation Asile des aveugles. Il vous accompagne tout au long du parcours vers l'insertion sur le marché de l'emploi, du choix de carrière à l'adaptation de votre poste de travail, en passant par votre formation professionnelle et le jobcoaching de la FSA.



Mal ou non-voyants, jeunes dès 16 ans et adultes en reconversion, nous vous aidons à trouver votre place dans le monde professionnel dans toute la Suisse romande.

PORTAILS réunit toute l'expertise de la Fondation Asile des aveugles :

- ⟨ Service d'orientation professionnelle
- ⟨ Service de formation d'adultes
- ⟨ Centre technique en adaptation et accessibilité
- ⟨ Service social, réadaptation et basse-vision
- ⟨ Hôpital ophtalmique Jules-Gonin, service universitaire d'ophtalmologie

Vous commencez une maturité, une **formation professionnelle**, un Bachelor en HES ou à l'Uni?

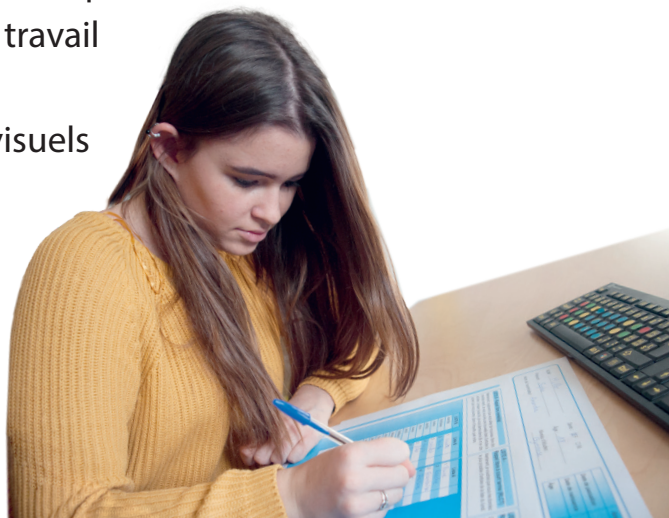
Vous cherchez une (nouvelle) **voie professionnelle** compatible avec votre handicap?

Vous avez **besoin d'aide** dans vos tâches administratives, vos recherches d'emploi ou de stage?

Vous souhaitez **communiquer à votre employeur**, vos collègues, vos formateurs sur vos limitations fonctionnelles et les aménagements nécessaires?

PORTAILS vous accompagne et vous soutient dans vos démarches :

- ⟨ définir une voie professionnelle
- ⟨ trouver une formation ou un stage
- ⟨ effectuer les recherches d'emploi
- ⟨ mettre en place les compensations de désavantages
- ⟨ évaluer le rendement en emploi
- ⟨ communiquer et sensibiliser l'employeur ou le lieu de formation sur le handicap visuel
- ⟨ aménager le poste de travail
- ⟨ organiser le cursus
- ⟨ adapter les supports visuels



<portails

Plateforme d'orientation, recherche
de travail et apprentissages
intégrés liés à la santé visuelle



SBV FSA

Schweizerischer Blinden-
und Sehbehindertenverband

Fédération suisse des
aveugles et malvoyants

Pour toute
question

portails@fa2.ch
+41 21 626 87 58

Fondation Asile des aveugles

Avenue de France 15

Case postale 5143

1002 Lausanne

www.asile-aveugles.ch

www.portails.ch

Pour nous soutenir: CCP 10-2707-0

